



Proposta de règim de tarifes d'espais per a la inserció de publicitat estàtica a l'Estació Intermodal de Palma

1. Objecte

L'objecte del present document és definir el nou règim tarifari d'aplicació als espais per a la inserció de publicitat estàtica a l'Estació Intermodal de Palma a les zones gestionades pel Consorci de Transports de Mallorca (CTM). Degut a que el règim tarifari vigent, publicat en el BOIB núm. 81 de 14 de juny de 2014, no s'ha actualitzat des de la seva publicació, s'ha considerat necessària la revisió i proposta de noves tarifes que s'adaptin a la demanda actual.

2. Tarifes generals

S'estableix un període mínim de contractació d'un (1) mes i es contractaran períodes per mesos naturals.

2.1. Espais preferents

Amb el suport de l'annex fotogràfic, seguidament es defineixen els espais on, de manera preferent, es poden col·locar els anuncis publicitaris, amb les seves corresponents tarifes mensuals (tots els imports corresponen a la base imposable, sense IVA):

- Espai 1: Mòduls frontals d'ascensors exteriors.
Tarifa: 70,00 euros/panell-mes; panell de 2,20 m² (1,05m ample x 2,10m alt).
- Espai 2: Paret del vestíbul, damunt vitrines d'horaris de bus; 2 panells (esquerre i dreta).
Tarifa: 100,00 euros/panell-mes; panell de 2,50 m² (2,00m ample x 1,25m alt).
- Espai 3: Vidriera superior del passadís d'accés a la terminal d'autobusos. Tarifa: 75,00 euros/panell-mes; panell de 2,40 m² (1,85m ample x 1,30m alt).
- Espai 4: Vidrieres de la barana de l'escala d'accés a la terminal d'autobusos; 4 panells (d'esquerra a dreta).
Tarifa: 75,00 euros/panell-mes; panell de 1,20 m² (1,50m ample x 0,80m alt).
- Espai 5: Vidrieres superiors de les portes de sortida de la terminal d'autobusos; 4 panells (d'esquerra a dreta).
Tarifa: 180,00 euros/panell-mes; panell de 3,24 m² (1,85m ample x 1,75m alt).
- Espai 6: Terra del vestíbul de la planta -2 que dona accés a la terminal d'autobusos, en front de l'accés/sortida de les escales mecàniques.
Tarifa: 85,00 euros/panell-mes; panell de 1,44 m² (1,20m x 1,20m).



2.2. Altres espais

A proposta dels interessats, si el CTM ho estima oportú i convenient, a més dels espais preferents detallats a l'apartat anterior, es podran contractar altres espais de les zones gestionades pel CTM a l'Estació Intermodal. En aquest cas, les tarifes d'aplicació seran obtingudes per analogia amb els espais 1 a 8, utilitzant-se els següents criteris principals: proximitat entre els espais, dimensions i públic potencial.

3. Descomptes

3.1. Per tipologia d'empresa

A les següents tipologies d'empresa se'ls aplicarà un descompte del 20% respecte a les tarifes generals:

- Les empreses concessionàries de locals comercials de l'Estació Intermodal.
- Les agències de publicitat: Categoria empresarial definida a la Llei 34/1988, d'11 de novembre, general de publicitat. Epígraf IAE: 844 (serveis de publicitat, relacions públiques i similars); CNAE: 7440 (publicitat).

3.2. Per volum de contractació

S'aplicaran descomptes en funció del nombre de panells-mes contractats en un període de 12 mesos naturals (PC), d'acord amb les següents regles:

- a) Si $PC < 4$, no s'aplica descompte.
- b) Si $4 \leq PC \leq 60$ \gg % descompte = $0,625 \cdot PC + 2,5$
- c) Si $PC > 60$, s'aplica un descompte del 40%.

4. Condicions de contractació

- El CTM es reserva el dret a no contractar determinades insercions publicitàries, com ara, per exemple: anuncis de begudes alcohòliques o de contingut sexual; anuncis de productes o serveis que es consideri que puguin atemptar contra el decor; o anuncis que puguin entrar en competència directa amb activitats comercials preestablertes a l'Estació Intermodal.
- Les tarifes únicament cobreixen el dret d'explotació publicitària del panell contractat; per tant, no inclouen cap altre servei, com ara la fabricació o el muntatge i desmuntatge del panell (costos que han de ser assumits íntegrament per l'empresa contractant).



- Amb anterioritat al muntatge del panell, el CTM haurà d'aprovar, tant el material del suport que s'ha d'enganxar al panell (vinil, paper, ...), com l'operativa de muntatge i desmuntatge (material adhesiu, ús d'escales o altres mecanismes d'elevació, etc.).
- El muntatge del panell s'haurà de realitzar el dia anterior al període contractat, i el desmuntatge el dia posterior. Si l'empresa contractant no executa el desmuntatge del panell el dia indicat, el CTM es reserva el dret de procedir al desmuntatge, amb mitjans propis o contractats a tercers; en aquest cas, les despeses de desmuntatge seran íntegrament repercutides a l'empresa contractant, la qual, a més, serà penalitzada amb un import addicional del 50% de l'import total contractat.



ANNEX FOTOGRÀFIC

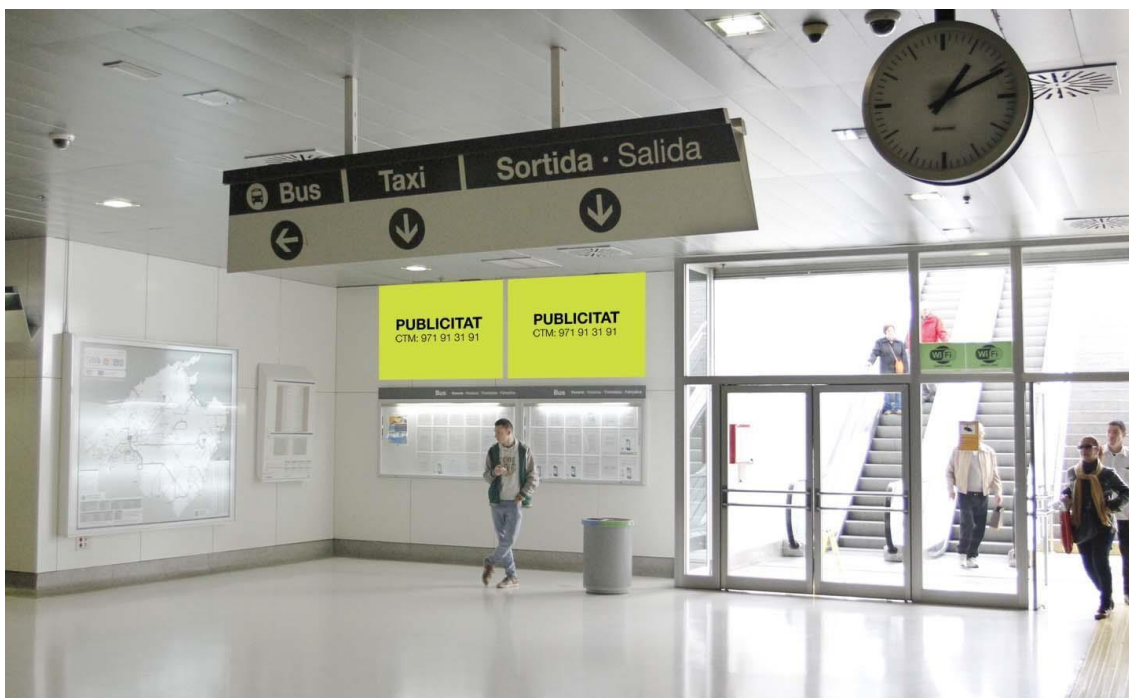
Espai 1: Mòduls frontals d'ascensors exteriors.

Tarifa: 70,00 euros/panell-mes; panell de 2,20 m² (1,05m ample x 2,10m alt).



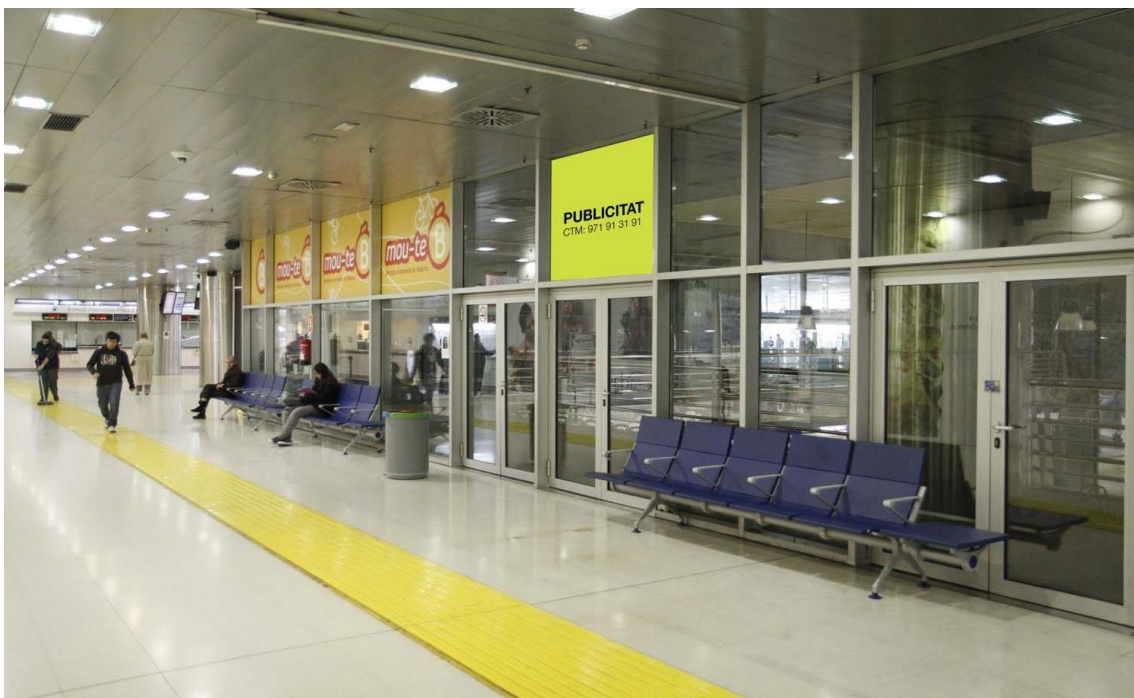
Espai 2: Paret del vestíbul, damunt vitrines d'horaris de bus; 2 panells (esquerre i dreta). Tarifa:

100,00 euros/panell-mes; panell de 2,50 m² (2,00m ample x 1,25m alt).



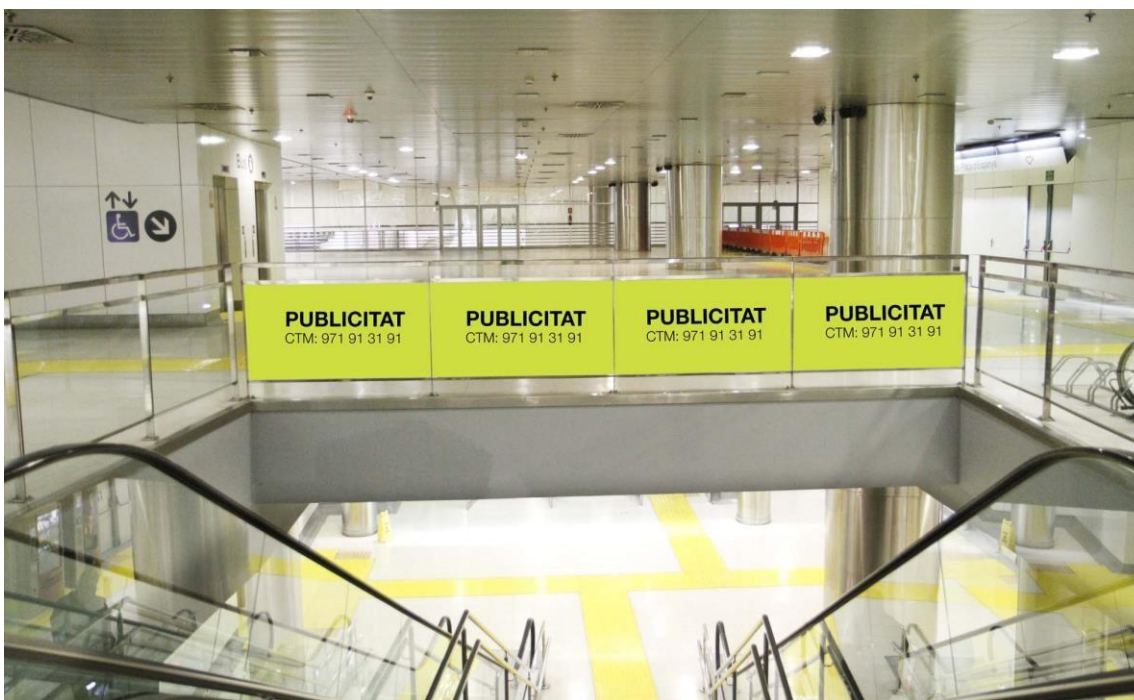


**Espai 3: Vidriera superior del passadís d'accés a la terminal d'autobusos. Tarifa:
75,00 euros/panell-mes; panell de 2,40 m² (1,85m ample x 1,30m alt).**



**Espai 4: Vidrieres de la barana de l'escala d'accés a la terminal d'autobusos; 4 panells
(d'esquerra a dreta).**

Tarifa: 75,00 euros/panell-mes; panell de 1,20 m² (1,50m ample x 0,80m alt).





Espai 5: Vidrieres superiors de les portes de sortida de la terminal d'autobusos; 4 panells (d'esquerra a dreta).

Tarifa: 180,00 euros/panell-mes; panell de 3,24 m² (1,85m ample x 1,75m alt).



Espai 6: Terra del vestíbul de la planta -2 que dóna accés a la terminal d'autobusos, en front de l'accés/sortida de les escales mecàniques.

Tarifa: 85,00 euros/panell-mes; panell de 1,44 m² (1,20m x 1,20m).

